



CHUNTAI®



## PATHFINDER ECDIS 探路者电子海图显示与信息系统

型式认可的电子海图显示与信息系统

### 主要优势

#### 稳健可靠,面向未来

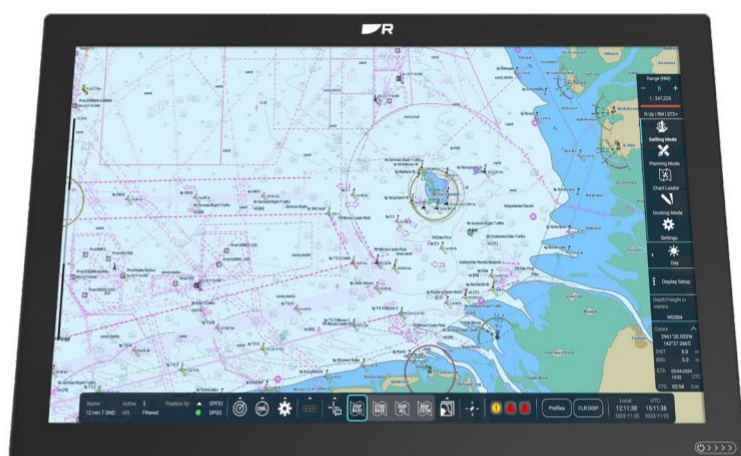
Pathfinder ECDIS是一款嵌入式导航系统,专为可靠性和易于升级而设计,支持未来S-100海图标准,显著提高了系统的使用寿命。

#### 操作简化

Pathfinder简化了海图安装、航线规划和航行操作流程,无需对船员进行复杂的培训。

#### 互联互通且安全

与易受攻击的桌面系统不同,Pathfinder从设计上就具备安全性。搭配我们的eSync网关使用,ENC海图和ECDIS数据始终保持最新。



### 其他优势

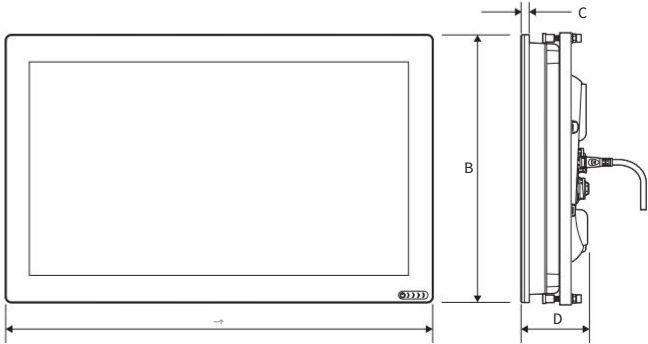
- 经过严苛的环境试验,显著延长系统使用寿命。
- 成熟的硬件和无风扇显示设计,确保卓越的耐用性并减少维护需求。
- 内置处理器和集成3端口网络交换机,减少新船安装和旧船改装所需空间。
- 通过以太网连接与Pathfinder雷达实现无缝集成。
- 配备HDMI视频输出,可对接传统船载航程数据记录仪(VDR)或分屏显示。
- 支持桌面安装、嵌入式安装、recessed安装或控制台安装多种方式。

## Pathfinder ECDIS 规格参数

PathfinderECDIS	
Pathfinder显示屏	
屏幕尺寸	24英寸
分辨率	1920 x 1200 WUXGA
亮度	1300 尼特
适宜距离 (m)	0.9
重量	11.8 Kg / 24.9 磅
防护等级	IPx6、IPx7
工作温度范围	-25° C 至 +55° C (-13° F 至 131° F)
湿度	40° C (104° F) 环境下最高 93%
PathfinderDCU	
防水等级	IP40
工作温度范围	-25° C 至 +70° C (-13° F 至 158° F)
湿度	55° C (131° F) 环境下最高95%
电源规格	
显示器	12/24V直流或110/230V交流电源套件
数据控制单元	12/24V直流或110/230V交流电源套件

接口规格	
Pathfinder显示处理器	
以太网端口	3 PoE RayNet (10/100/1,000 Mbps/s)
IEC-61162-450 标准支持	是
蜂鸣器输出	2 芯裸线
PathfinderDCU	
串口输入	8个可配置光耦隔离端口
串口输出	6个可配置ISO驱动隔离端口
报警输出	1 个报警输出继电器（常开和常闭触点）在系统故障或特定警报 ID 时激活
局域网（LAN）	10/100 兆比特以太网（BaseT），自适应端口
数据语句	
NMEA 0183输出	ACN、DBT、DPT、DTM、GGA、GLL、HBT、HDT、MWV、RMC、ROT、RRT、SRP、THS、TLB、TTD、TTM、VBW、VDM、VDO、VHW、VSD、VTG、ZDA
数据语句	
NMEA 0183输出	ALC、ALF、ARC、EVE、HBT、RRT、SRP

	尺寸规格	
	毫米 (mm)	英寸 (in)
A	578	22.76
B	387	15.23
C	9.0	0.35
D	76	3.0



俊泰行（北京）通信技术有限公司  
电话：010-52871287 010-52876587 010-52872187  
网址：<https://maritime.chuntai.net> 邮箱：[info@chuntai.net.cn](mailto:info@chuntai.net.cn)  
总部地址：北京市丰台区西铁营中路2号佑安国际大厦8层

华北销售：李经理13810967207（同微信）  
华东销售：王经理13916167062（同微信）  
华南销售：黄经理13811599317（同微信）  
华中销售：陈经理13911781443（同微信）